

**Bildungsumfragen der
Versicherungswirtschaft
2019**

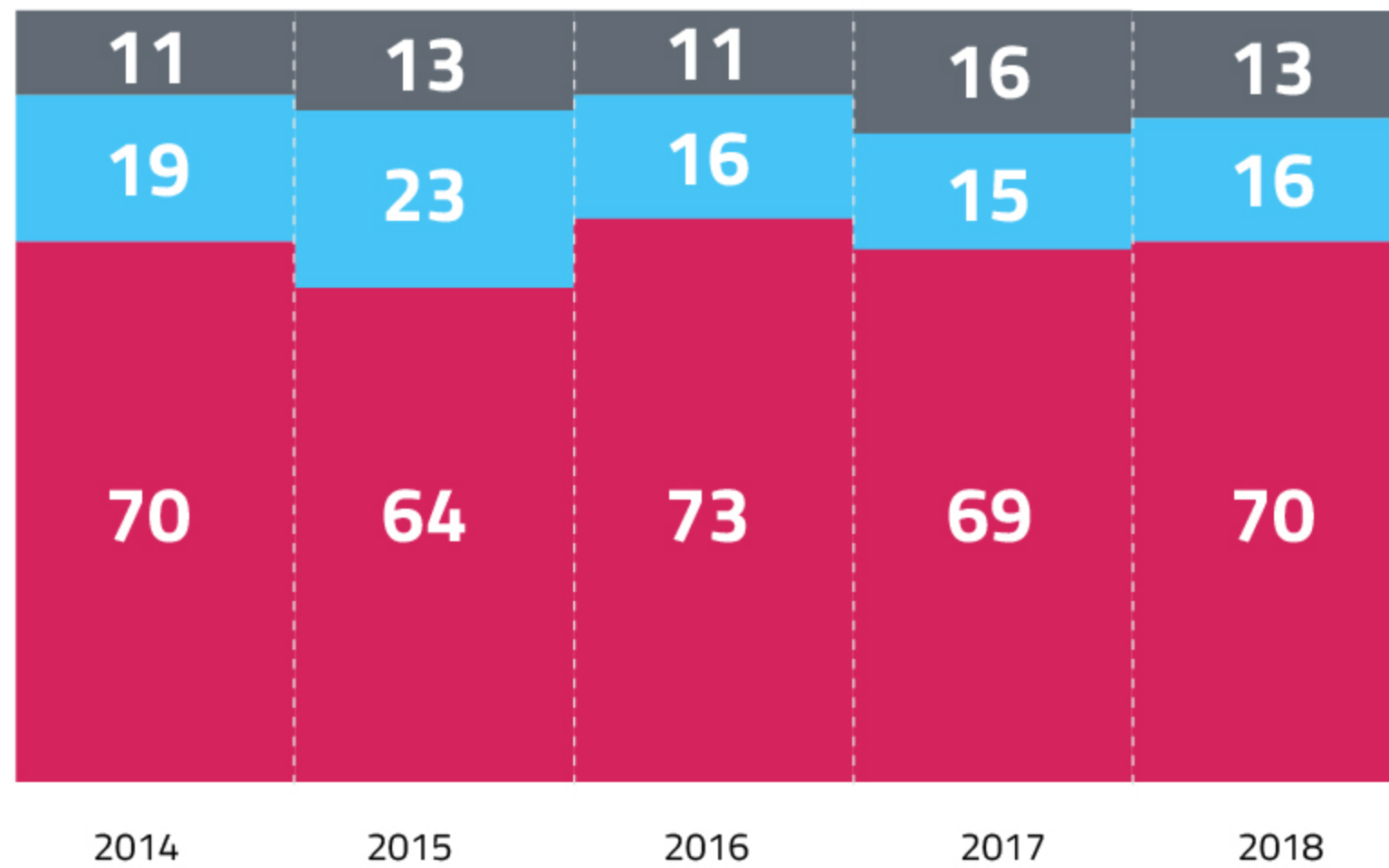


Ausbildungsumfrage 2019

Entwicklung der Ausbildungswege seit 2014

Ausbildungsplätze (in %) ...

■ ...im Unternehmen
 ■ ...vom Unternehmen finanziert in Agenturen
 ■ ...für Teilnehmer* an Dualen Studiengängen



* Zur besseren Lesbarkeit haben wir auf geschlechtsspezifische Doppelnennungen verzichtet.

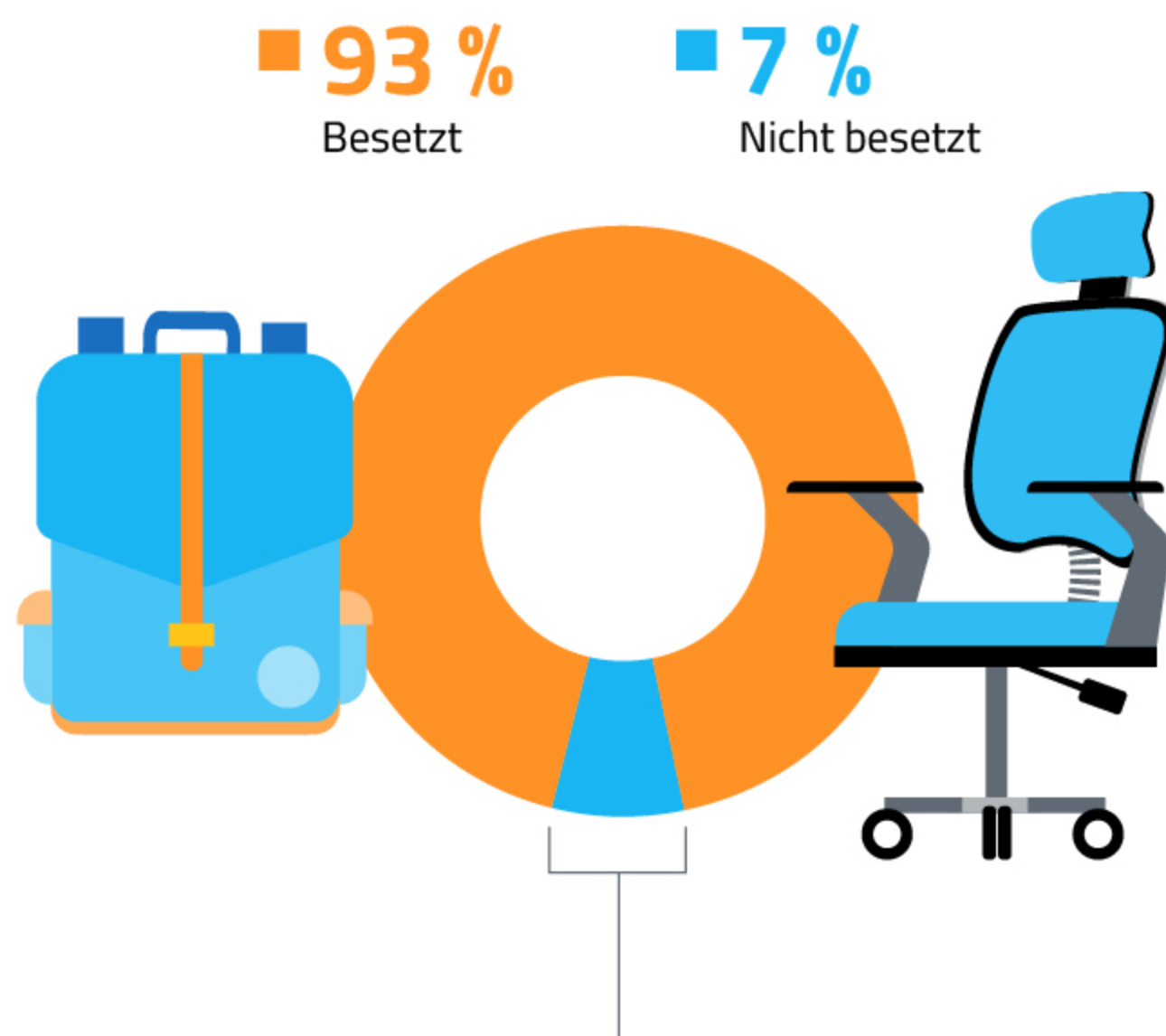
Aufgrund von Rundungen können sich bei Summenbildungen und bei der Berechnung von Prozentangaben geringfügige Abweichungen ergeben.

Die Verteilung der Auszubildenden auf die unterschiedlichen Ausbildungswege ist in den letzten fünf Jahren relativ konstant geblieben. Erkennbar ist, dass die Ausbildung im Unternehmen weiterhin eine große Bedeutung einnimmt.

Die Ausbildungsquote betrug 6,4 %.

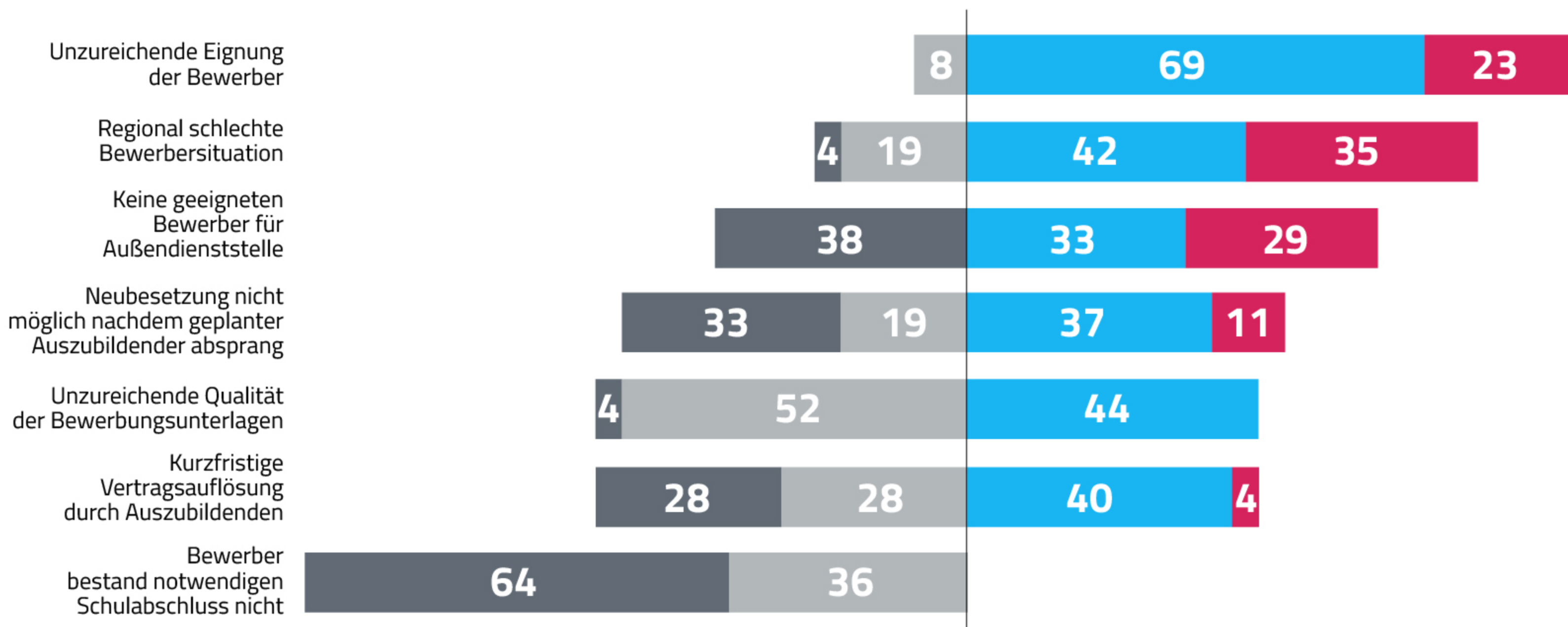
Versicherungswirtschaft attraktiv für Auszubildende

Nur 7 % der Ausbildungsplätze bleiben unbesetzt



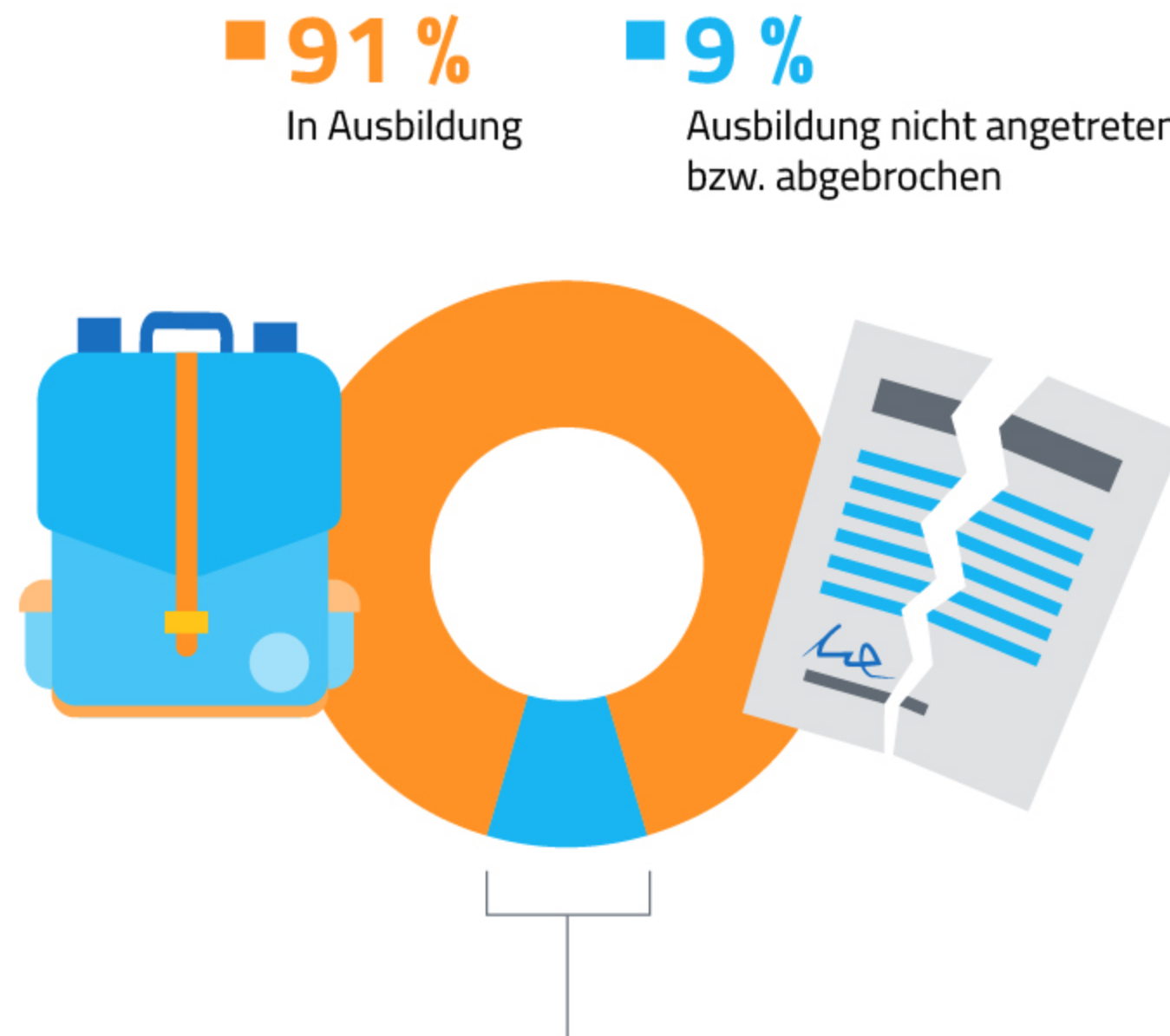
Gründe warum die Unternehmen nicht alle Ausbildungsplätze besetzen konnten (in %)

■ Trifft gar nicht zu ■ Trifft eher nicht zu ■ Trifft eher zu ■ Trifft sehr zu

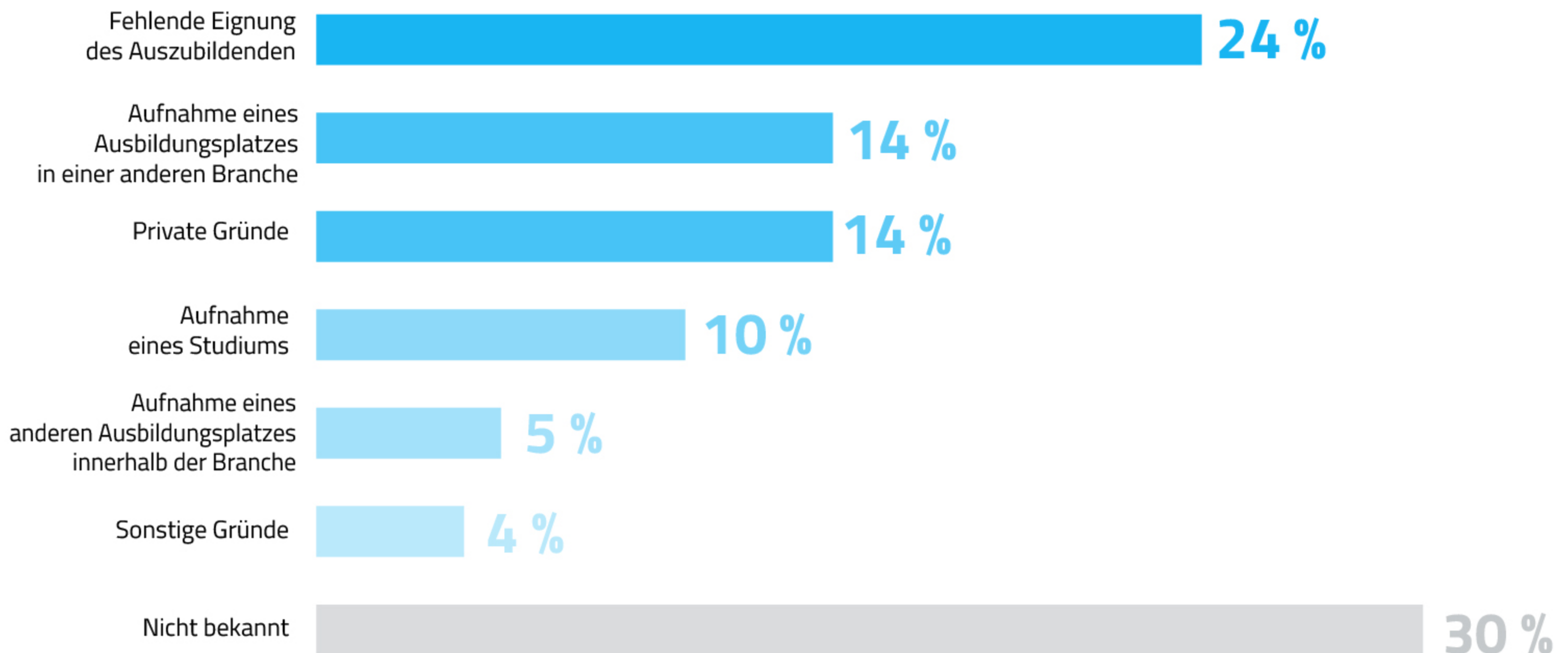


Fast alle Auszubildenden bleiben bei ihrer Entscheidung für ein Unternehmen

Nur 9 % der Ausbildungsplätze werden nicht angetreten bzw. abgebrochen



Gründe für nicht angetretene bzw. abgebrochene Ausbildungsplätze

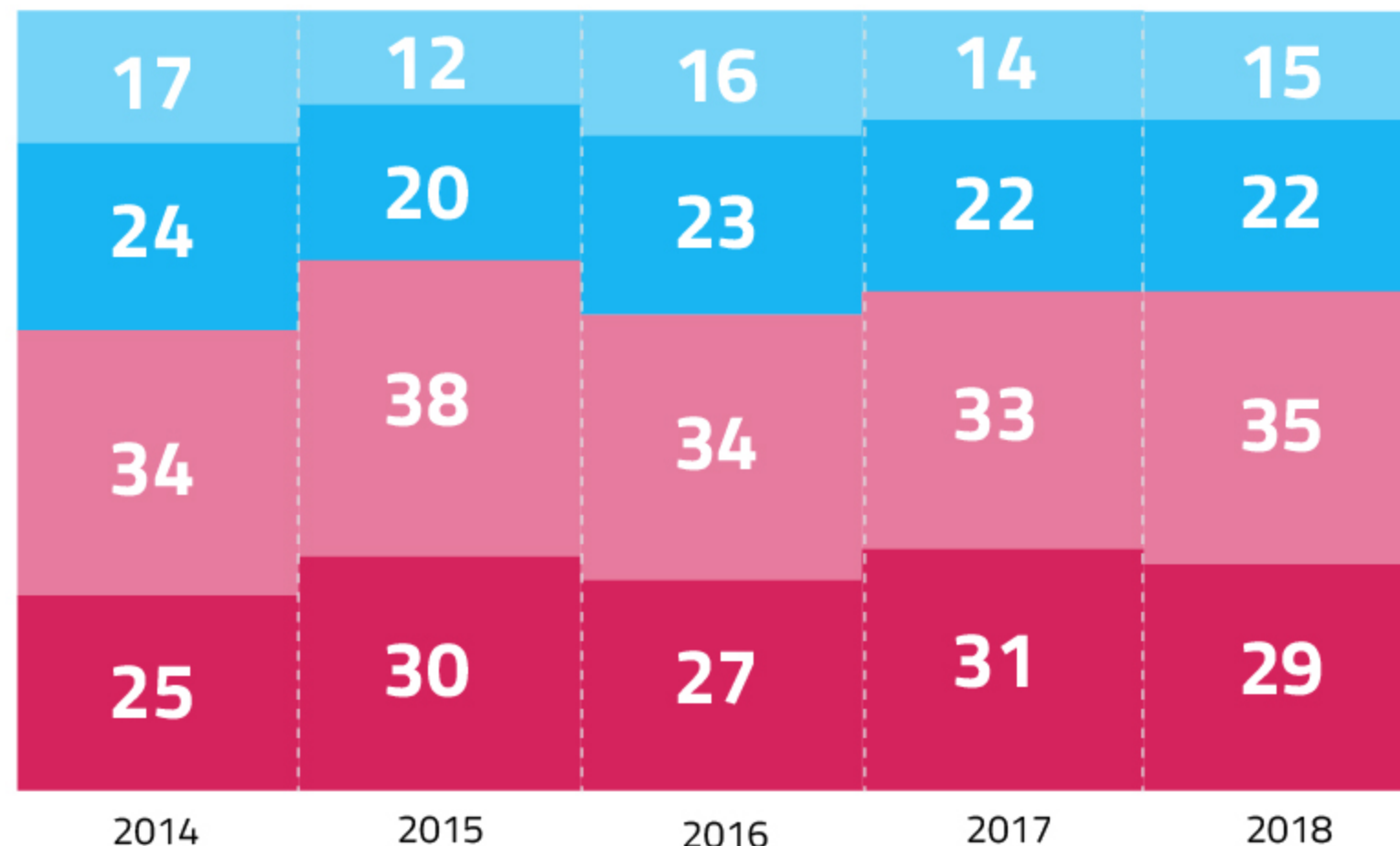


Aufgrund von Rundungen können sich bei Summenbildungen und bei der Berechnung von Prozentangaben geringfügige Abweichungen ergeben.

Rund die Hälfte der übernommenen Auszubildenden erhält einen unbefristeten Arbeitsvertrag

Weiterbeschäftigung der übernommenen Ausgebildeten (in %)

■ Innendienst unbefristet
 ■ Innendienst befristet
 ■ Außendienst unbefristet
 ■ Außendienst befristet

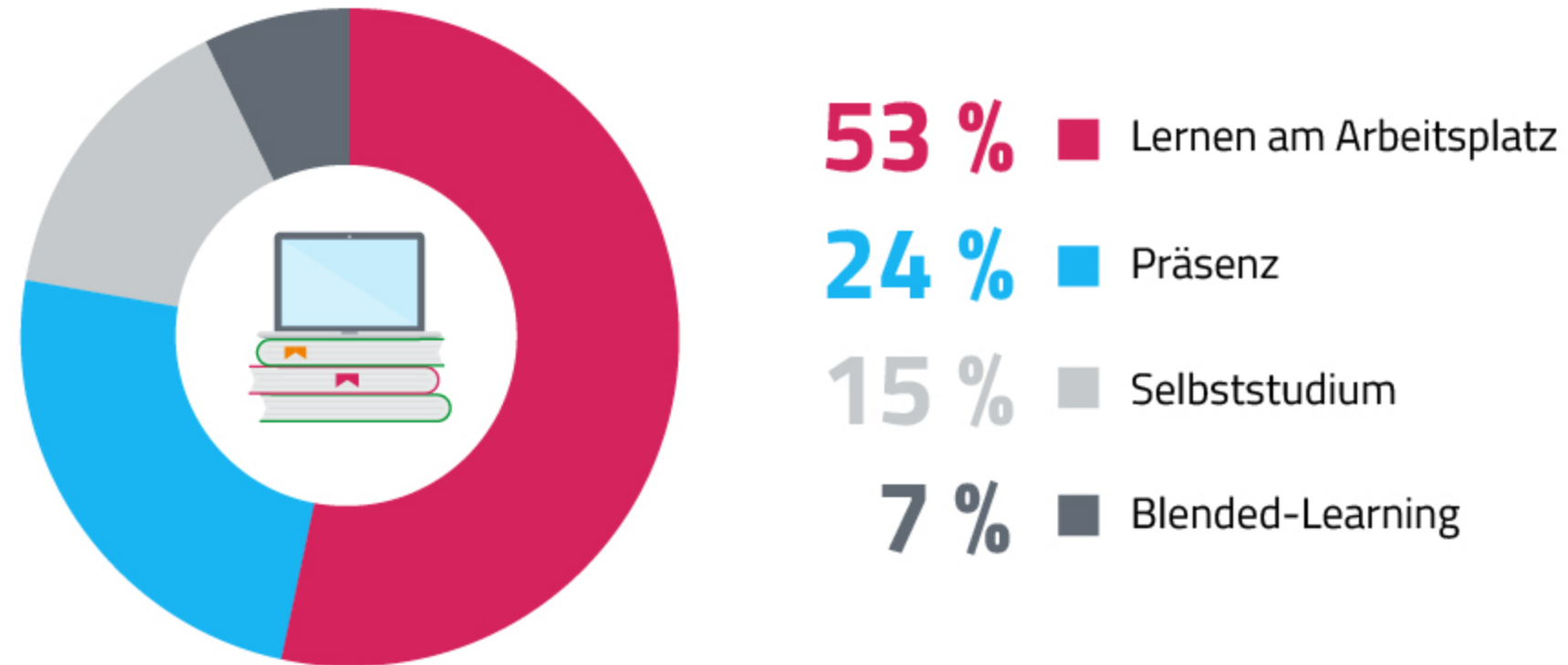


Aufgrund von Rundungen können sich bei Summenbildungen und bei der Berechnung von Prozentangaben geringfügige Abweichungen ergeben.

99 % der Auszubildenden bestanden 2018 die IHK-Abschlussprüfung, 72 % der Auszubildenden werden von den Versicherungsunternehmen übernommen. Jeweils rund ein Viertel der nicht übernommenen Auszubildenden macht sich im Außendienst selbständig oder beginnt ein Studium.

Lernen anhand realer Arbeitsaufträge hat sich bewährt

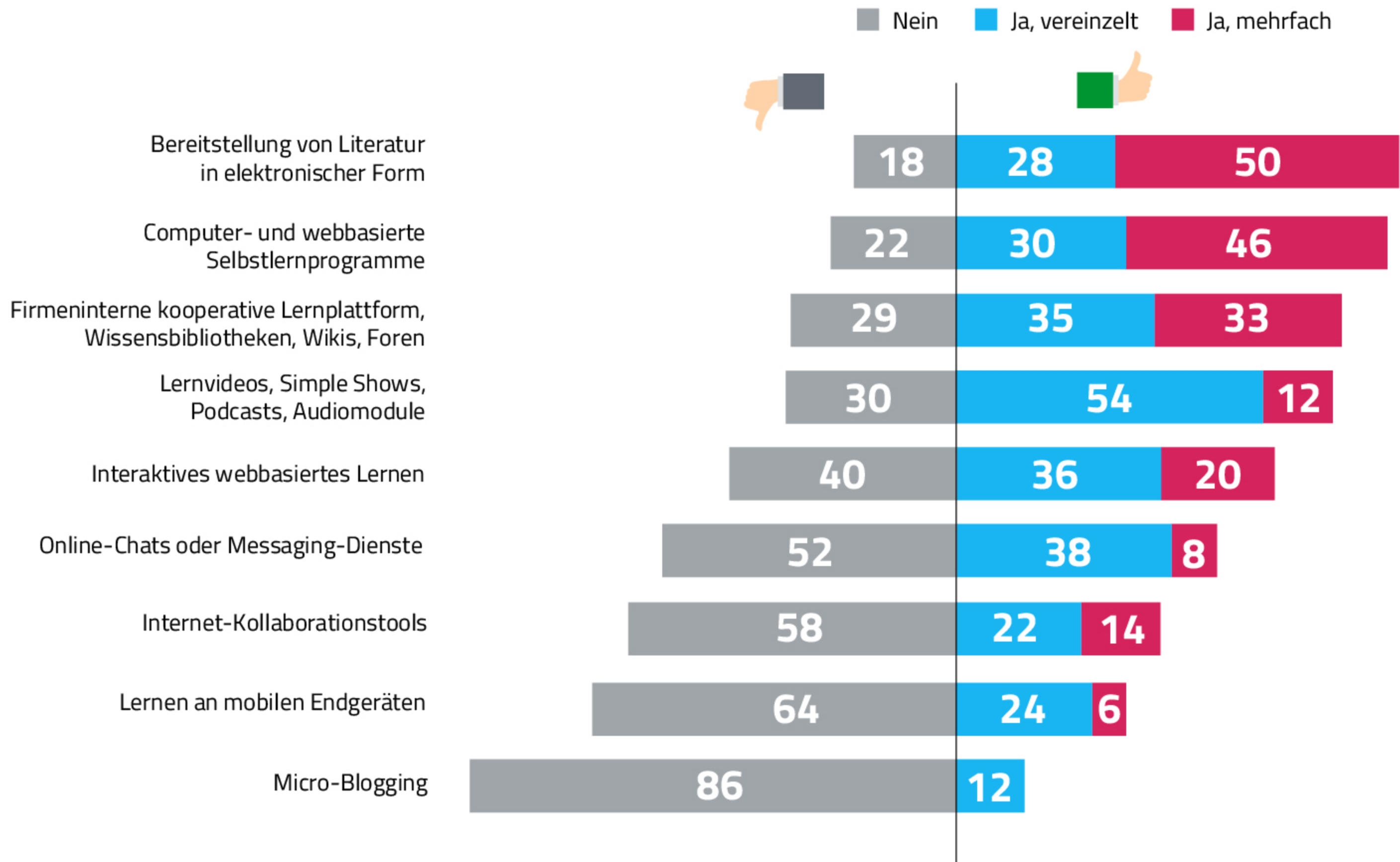
Welche Lernformen werden zur Vermittlung der Ausbildungsinhalte genutzt?



Aufgrund von Rundungen können sich bei Summenbildungen und bei der Berechnung von Prozentangaben geringfügige Abweichungen ergeben.

Auszubildende nutzen vermehrt digitale Lernangebote im Unternehmen

Welcher der folgenden digitalen Lernangebote für die Ausbildung der Kaufleute für Versicherungen und Finanzen werden im Unternehmen genutzt? (in %)

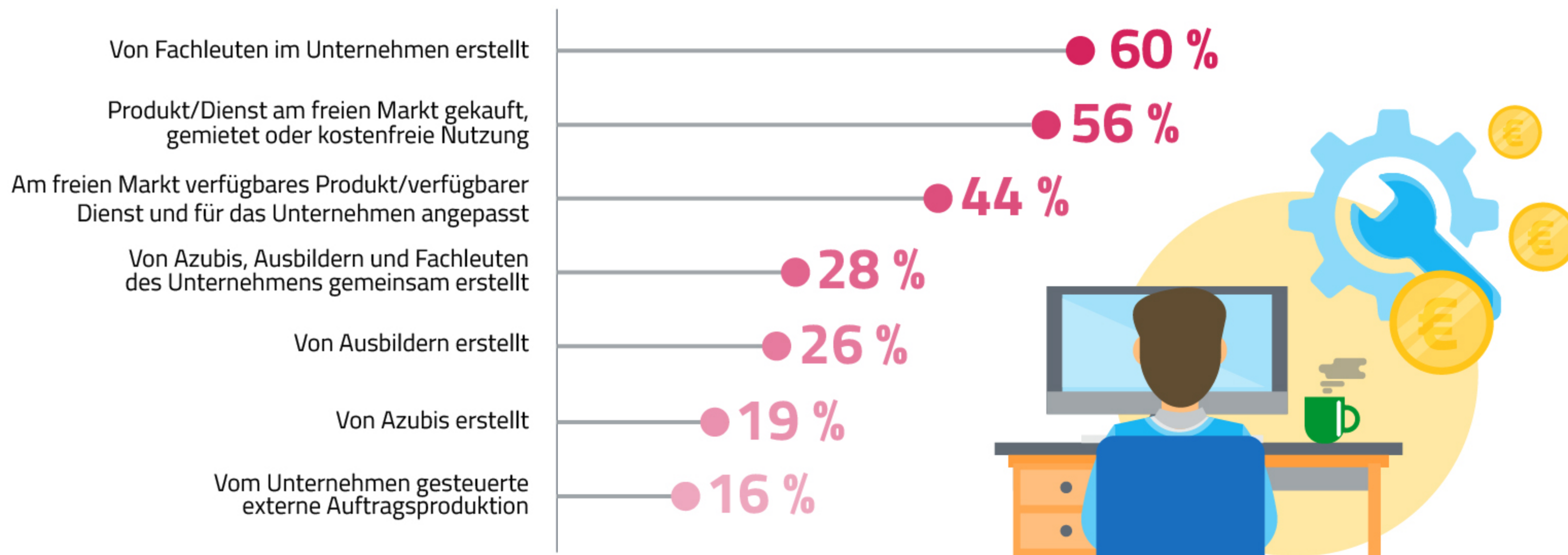


Werte für „keine Angabe“ nicht enthalten, die Summe der Werte ergibt daher nicht 100 %.

Die Lernformen Serious Games/digitale Planspiele, Virtual Reality und Augmented Reality werden von weniger als 5 % der Unternehmen genutzt.

Digitale Lernangebote „selfmade“ oder „von der Stange“ – beide Möglichkeiten werden gut genutzt

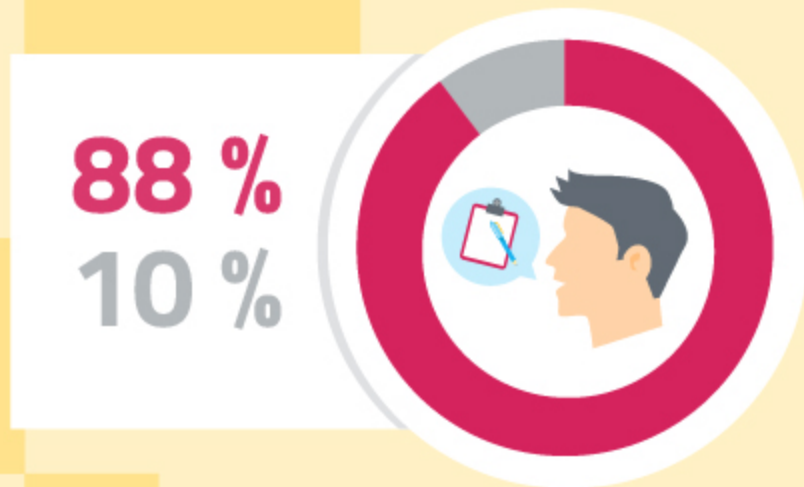
Welche Möglichkeiten nutzen Unternehmen, um digitale Lernangebote für ihre Auszubildenden zur Verfügung stellen zu können?



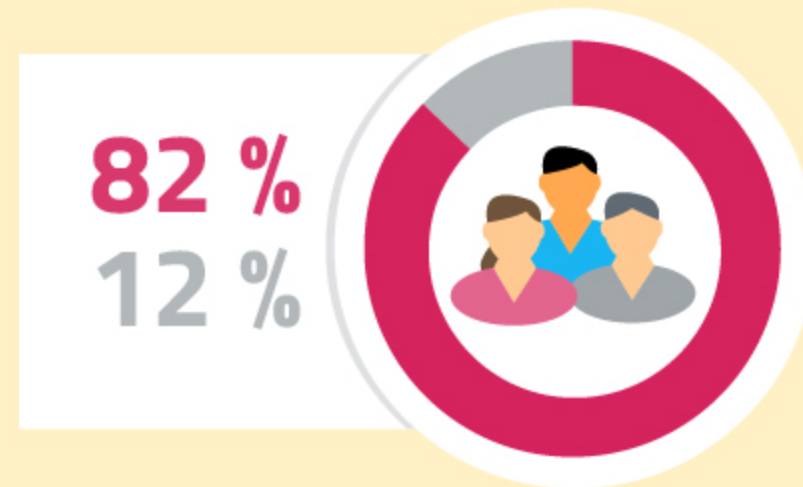
Die Unternehmen bieten ihren Auszubildenden vielfältige Angebote

Angebote zur Erweiterung der personalen und sozialen Kompetenz

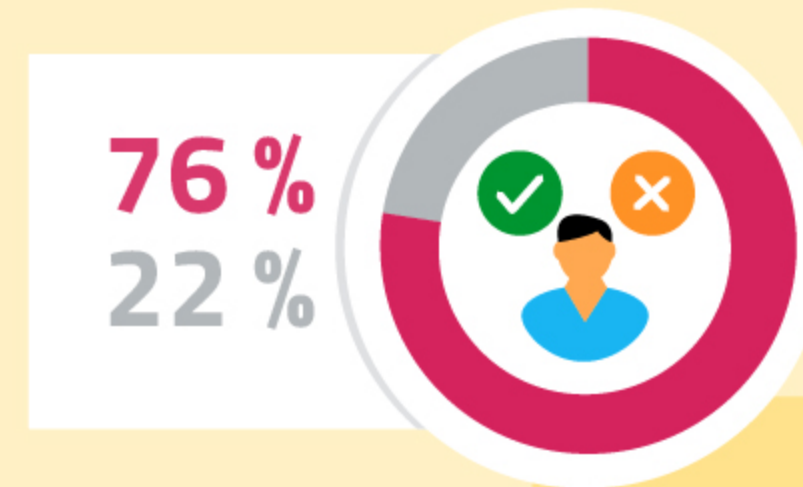
■ Angebot ■ Kein Angebot



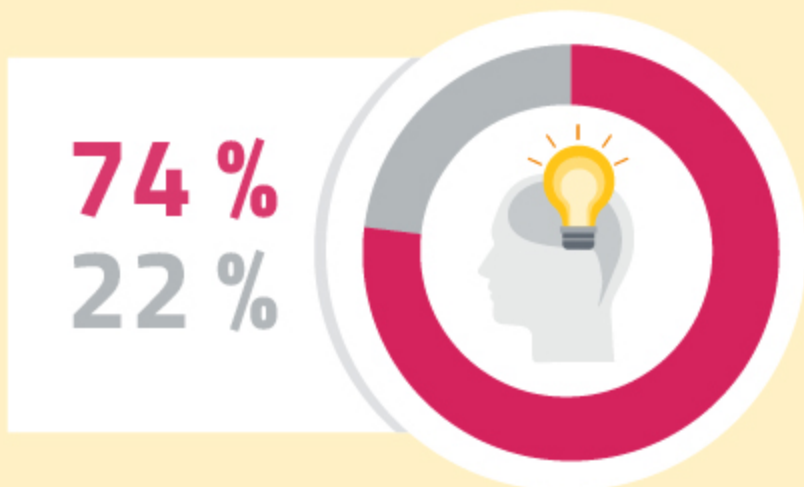
Kommunikationstrainings



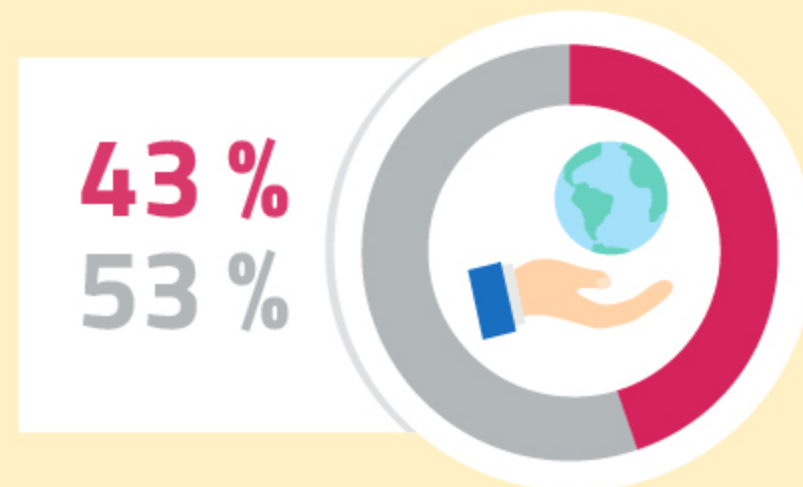
Angebote zur Teamentwicklung



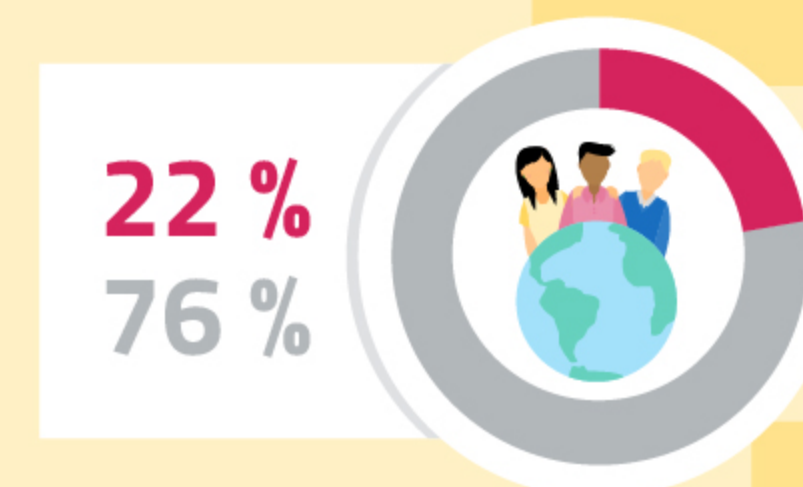
Angebote zum Verhalten



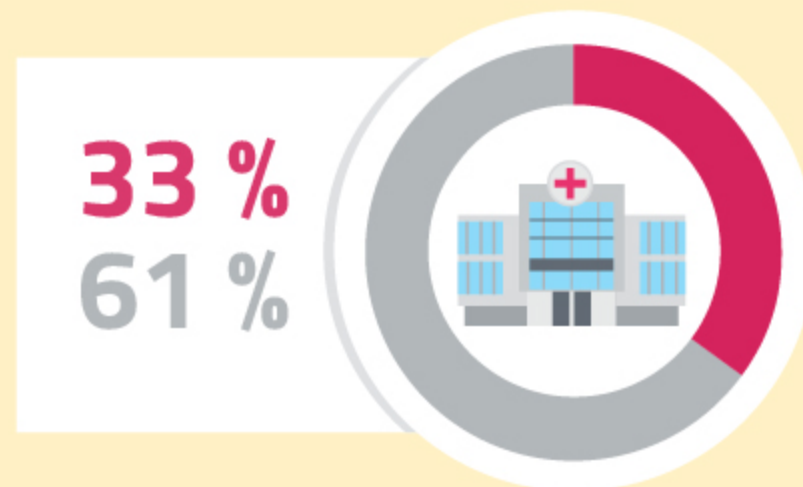
Angebote zur Erweiterung der personalen Kompetenz



Angebote zum Thema Werte und Ethik



Angebote zur Erweiterung der interkulturellen Kompetenz

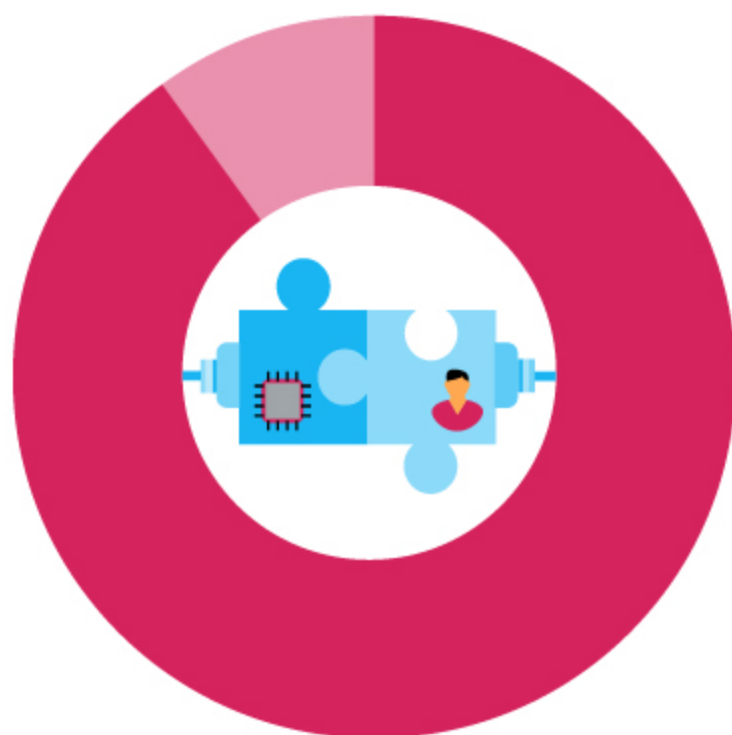


Projekttag in einer sozialen Einrichtung

Werte für "keine Angabe" nicht enthalten, die Summe der Werte ergibt daher nicht 100 %.

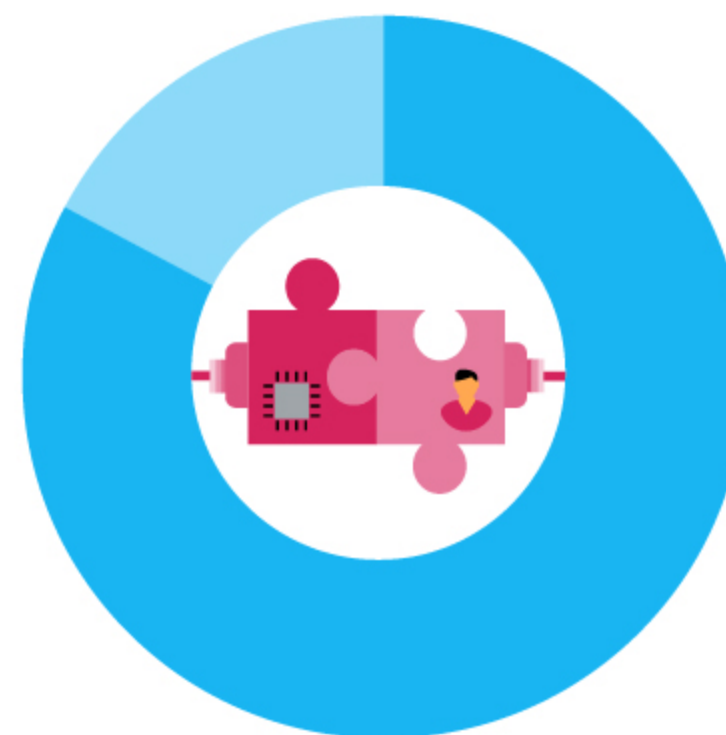
Tätigkeitsbereich „Schnittstelle zwischen Fachabteilung und IT“ hat hohe Relevanz in den Unternehmen

Ist in Ihrem Unternehmen dieser Tätigkeitsbereich relevant?



90 % ■ Ja
10 % ■ Nein

Wäre eine versicherungsfachliche Erstausbildung mit zusätzlichen IT-Inhalten zur Vorbereitung auf die Tätigkeit zwischen Fachabteilung und IT eine bedarfsgerechte Option für Ihr Unternehmen?



83 % ■ Ja
17 % ■ Nein

Anzahl der teilnehmenden Unternehmen bzw. Unternehmensgruppen 2019: 54
Repräsentationsgrad der Erhebung 2019 (Beschäftigte im Innendienst: 127.000): 84 %
Fragezeitraum Mai/Juni 2019

Zur besseren Lesbarkeit haben wir weitgehend auf geschlechtsspezifische Doppelnennungen verzichtet.